

## Kreisgruppe Mühldorf am Inn

Prager Straße 6, 84478 Waldkraiburg, Telefon: 08638-3701

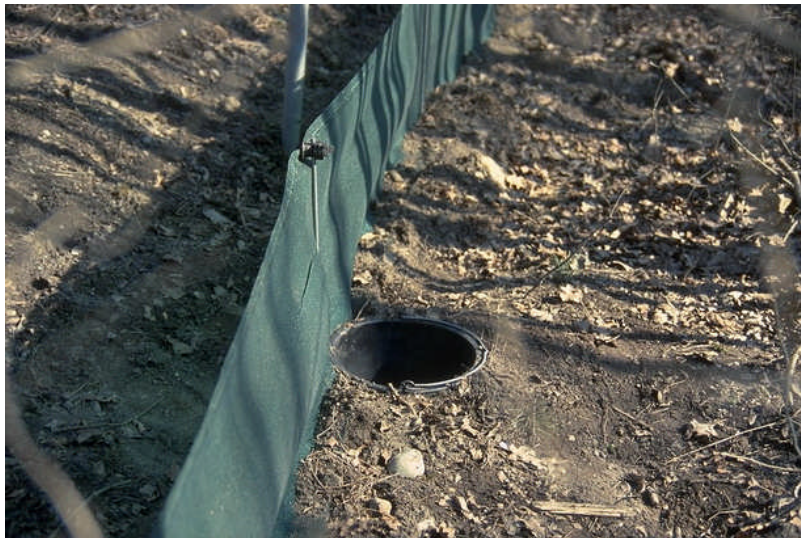
### Leitfaden für den Aufbau von Amphibien-Schutzzäunen

Für einen effektiven Amphibienschutz sind beim Aufbau folgende Punkte unbedingt zu beachten:



Bund  
Naturschutz  
in Bayern e.V.

1. Zaun möglichst straff aufbauen – sonst können Tiere darüber klettern (s. Abb. 1).
2. In den Eimerboden müssen mindestens 3 Löcher mit ca. 1 cm Durchmesser gestanzt werden, damit das Regenwasser ablaufen kann. Bei starken Regen können in vollgelaufenen Eimern die Tiere sonst ertrinken!
3. Die Eimer sind so nah wie möglich am Zaun einzugraben, damit die Tiere auch hineinfallen, wenn sie am Zaun entlang krabbeln.
4. Die Eimer sind so tief einzugraben, dass der obere Rand bündig mit dem Erdboden abschließt (s. Abb. 1), sonst laufen die Tiere daran vorbei. Schlecht eingegrabene Eimer können zudem bei starkem Regen herausgespült werden (s. Abb. 2).
5. Der Abstand zwischen den Eimern sollte 5 m nicht überschreiten.



**Abb. 1:** Zaun & Eimer vorbildlich



**Abb. 2:** Ein sehr nachlässig eingegrabener Eimer.